






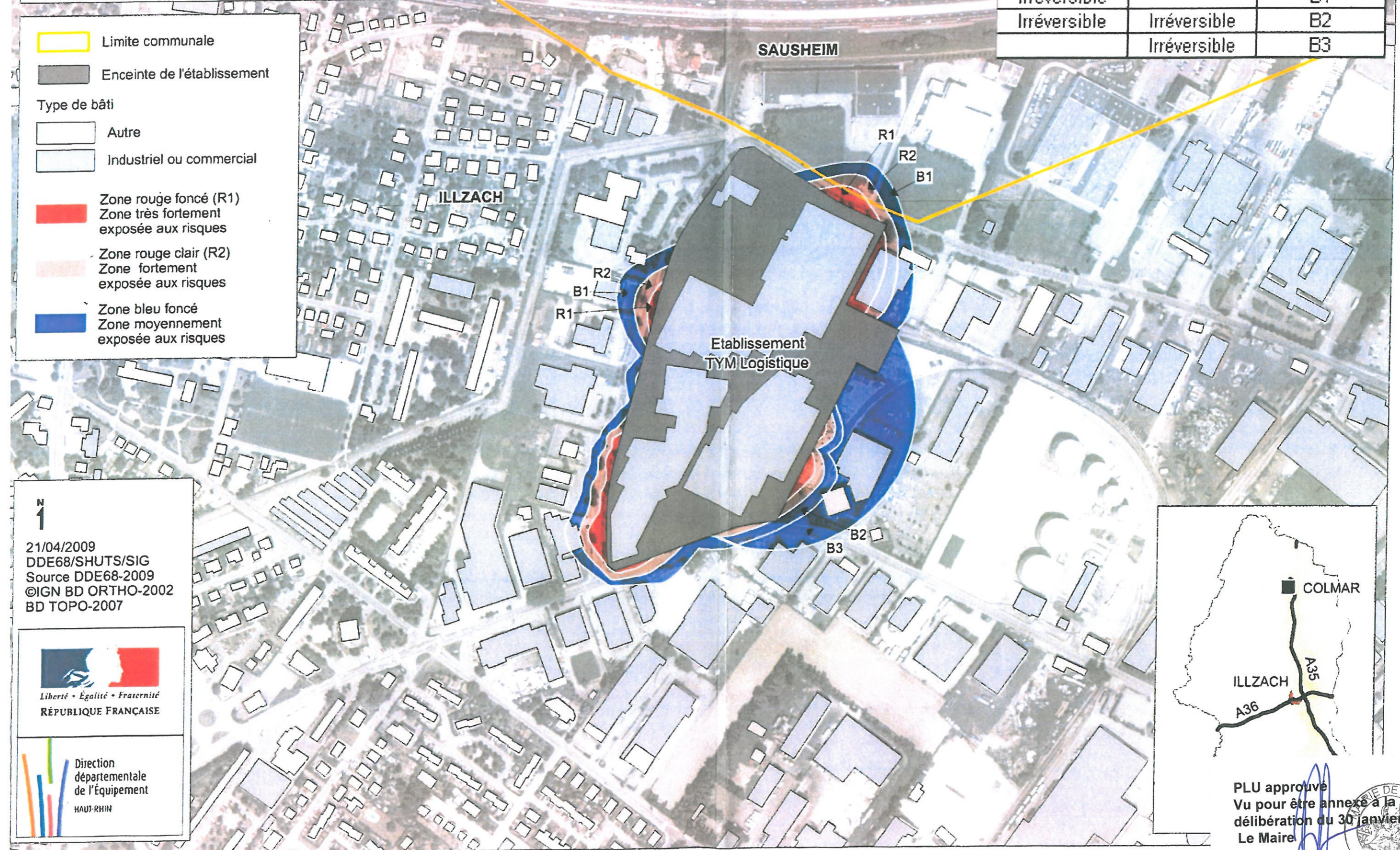


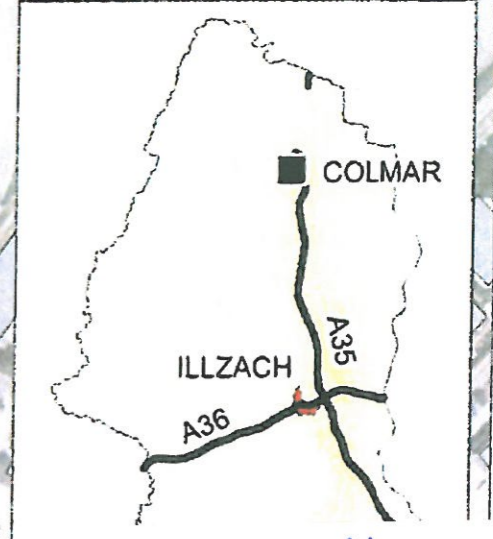
ILLZACH - SAUSHEIM
Etablissement TYM Logistique
 Porter à connaissance "risques technologiques"
 Annexe 2 - Zonage pour les recommandations sur l'urbanisation future

Zones de danger		
Thermique	Toxique	Sous-secteur
Très grave		R1
Grave		R2
Irréversible		B1
Irréversible	Irréversible	B2
	Irréversible	B3

-  Limite communale
-  Enceinte de l'établissement
- Type de bâti
-  Autre
-  Industriel ou commercial
-  Zone rouge foncé (R1)
Zone très fortement exposée aux risques
-  Zone rouge clair (R2)
Zone fortement exposée aux risques
-  Zone bleu foncé
Zone moyennement exposée aux risques



N
 1
 21/04/2009
 DDE68/SHUTS/SIG
 Source DDE68-2009
 ©IGN BD ORTHO-2002
 BD TOPO-2007



PLU approuvé
 Vu pour être annexé à la
 délibération du 30 janvier 2017
 Le Maire
 Daniel BUX

